

AGT 160

Arbeitshöhe: ca. 16,00m

Aufwärts...aber mit Sicherheit!

Gelenk-Teleskop:

Anhänger (Führerschein Kl. BE / 3)

Arbeitsbereich:

Standhöhe: ca. 14,00m
Schwenkbereich: endlos
Max. seitliche Reichweite: 9,10 m

Arbeitskorb:

Tragkraft: 215 kg
Breite: 0,70 m
Länge: 1,30 m

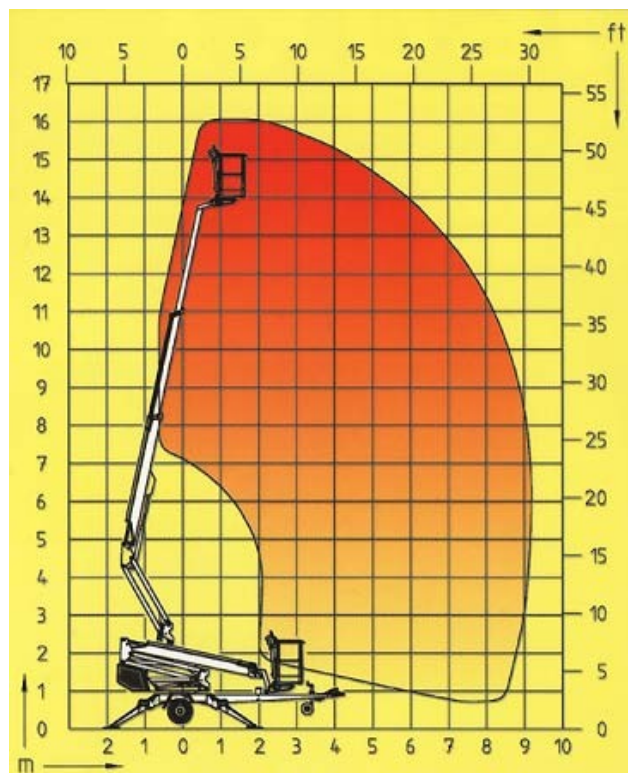
Abmessungen:

Fahrzeuglänge: 5,91 m
Fahrzeugbreite: 1,78 m
Bauhöhe: 2,18 m
Gewicht: 2050 kg

Abstützbreite: 4,20 x 4,20 m

Ausstattung:

- Steckdose 230 V im Korb
- Rangierantrieb
- Betrieb mit 230 V oder Benzinmotor



Schulstraße 8
27245 Barenburg

Telefon: 04273 — 9 40 40 (24h — 365 Tage)

www.sielke.de
e-mail: arbeitsbuehnen@sielke.de