

AGT 210

Arbeitshöhe: ca. 21,00m

Gelenk-Teleskop:

Anhänger (Führerschein Kl. BE / 3)

Arbeitsbereich:

Standhöhe: ca. 19,00m

Schwenkbereich: endlos

Max. seitliche Reichweite: 11,70 m

Arbeitskorb:

Tragkraft: 215 kg

Breite: 0,70 m

Länge: 1,30 m

Abmessungen:

Fahrzeuglänge: 7,55 m

Fahrzeugbreite: 1,92 m

Bauhöhe: 2,18 m

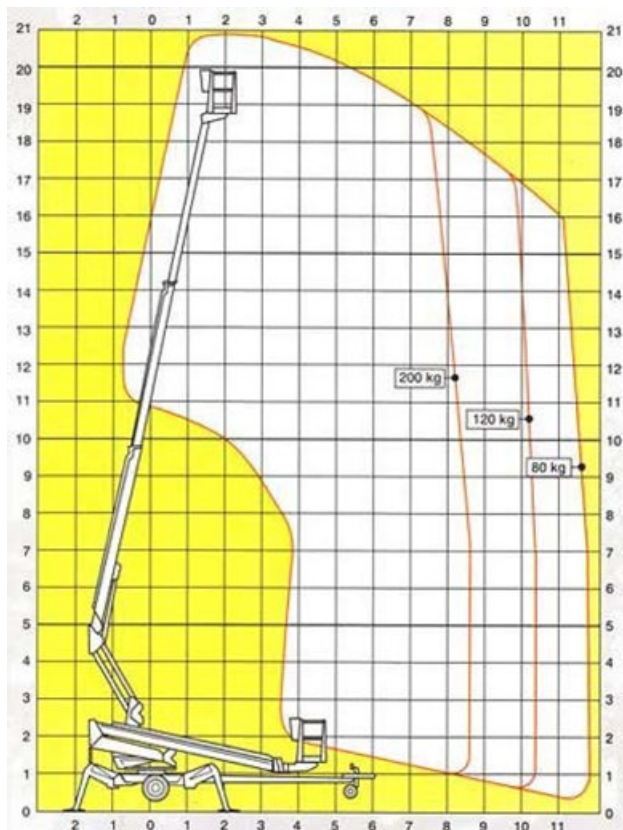
Gewicht: 2330 kg

Abstützbreite: 3,88 x 3,88 m

Ausstattung:

- Steckdose 230 V im Korb
- Rangierantrieb
- Betrieb mit 230 V oder Benzinmotor
- Höhenabschaltung 15 und 18 m

Aufwärts... aber mit Sicherheit !



Schulstraße 8
27245 Barenburg

Telefon: 04273 – 9 40 40 (24h – 365 Tage)

www.sielke.de
e-mail: arbeitsbuehnen@sielke.de