

T 330

Arbeitshöhe: ca. 33,00m

Aufwärts...aber mit Sicherheit !

Teleskop-Fahrzeug:

Selbstfahrer (Führerschein Kl. C1 / 3)

Arbeitsbereich:

Standhöhe: ca. 31,00m
Schwenkbereich: 500°
Max seitliche Reichweite: 21m

Arbeitskorb:

(Alu – nicht Isoliert)

Tragkraft: 320 kg
Breite: 0,86 m
Länge: 1,70 m

Abmessungen:

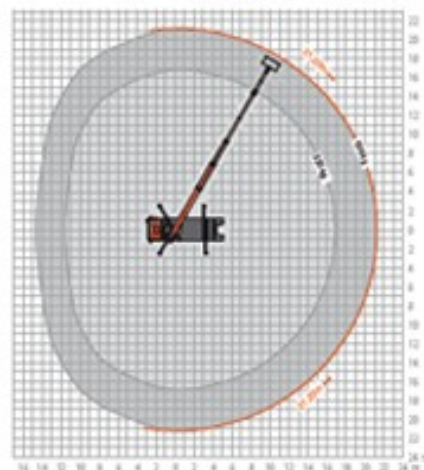
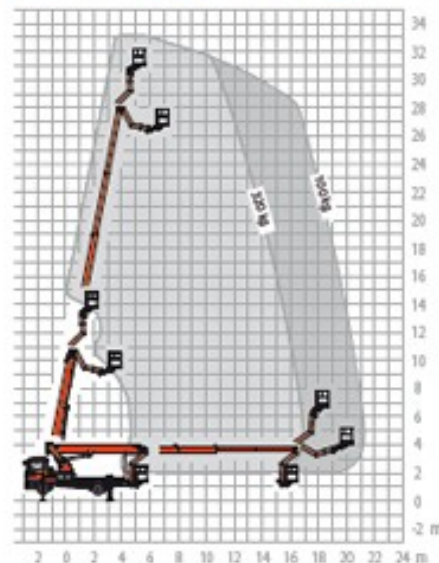
Fahrzeuglänge: 8,79 m
Fahrzeugbreite: 2,54 m
Bauhöhe: 3,56 m

Abstützbreiten:

einseitig: 3,91 m
beidseitig: 5,30 m
In Fahrzeugkontur: 2,54 m

Ausstattung:

- Steckdose 230 V im Korb
- Abstützautomatik
- Schwenkbarer Korb 2x 90°
- Minimalabstützung
- Leitkegel
- Drehwinkel Rüssel 185°



Schulstraße 8
27245 Barenburg

Telefon: 04273 – 9 40 40 (24h – 365 Tage)

www.sielke.de
e-mail: arbeitsbuehnen@sielke.de