

TB 270

Arbeitshöhe: ca 27,00m

Teleskop-Fahrzeug:

Selbstfahrer (Führerschein Kl. B / 3)

Arbeitsbereich:

Standhöhe: ca. 25,00m

Schwenkbereich: 450°

Arbeitskorb:

(Alu – nicht Isoliert)

Tragkraft: 230 kg

Breite: 0,70 m

Länge: 1,40 m

Abmessungen:

Fahrzeuglänge: 7,53 m

Fahrzeugbreite: 2,10 m

Bauhöhe: 3,03 m

Gewicht: 3340 kg

Abstützbreiten:

einseitig: 2,83 m

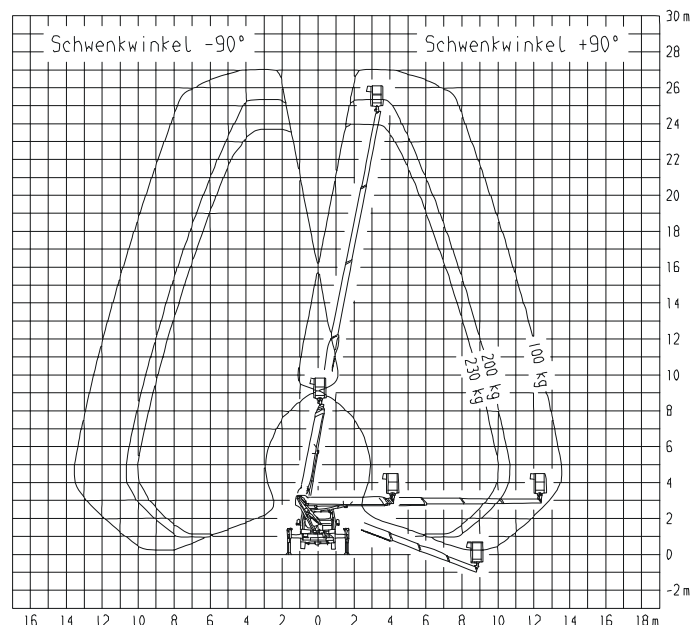
beidseitig: 3,52 m

In Fahrzeugkontur: 2,13 m

Ausstattung:

- Steckdose 230 V im Korb
- Abstützautomatik
- Schwenkbarer Korb 2x 90°
- Minimalabstützung
- Leitkegel

Aufwärts... aber mit Sicherheit !



Schulstraße 8
27245 Barenburg

Telefon: 04273 – 9 40 40 (24h – 365 Tage)

www.sielke.de
e-mail: arbeitsbuehnen@sielke.de