

GT-D 160

Arbeitshöhe: ca. 16m

Gelenkteleskop

Arbeitsbereich:

Standhöhe: ca. 14m

Max. seitliche Reichweite: 7,14 m

Arbeitskorb:

Tragkraft: 227 kg

Breite: 0,76 m

Länge: 1,83 m

Abmessungen:

Bühnenlänge: 6,65 m

Bühnenbreite: 2,29 m

Bauhöhe: 2,13 m

Gewicht: 6460 kg

Transportlänge: 6,65 m

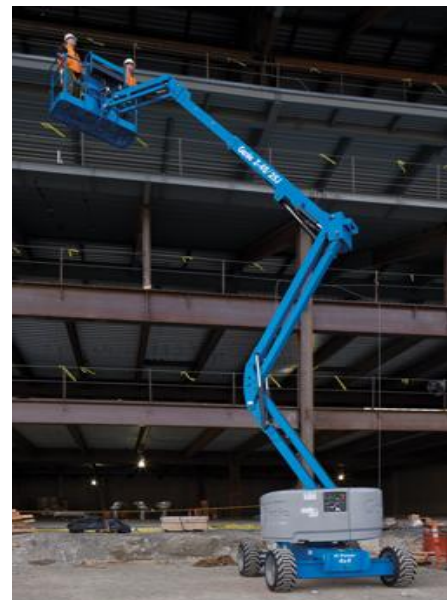
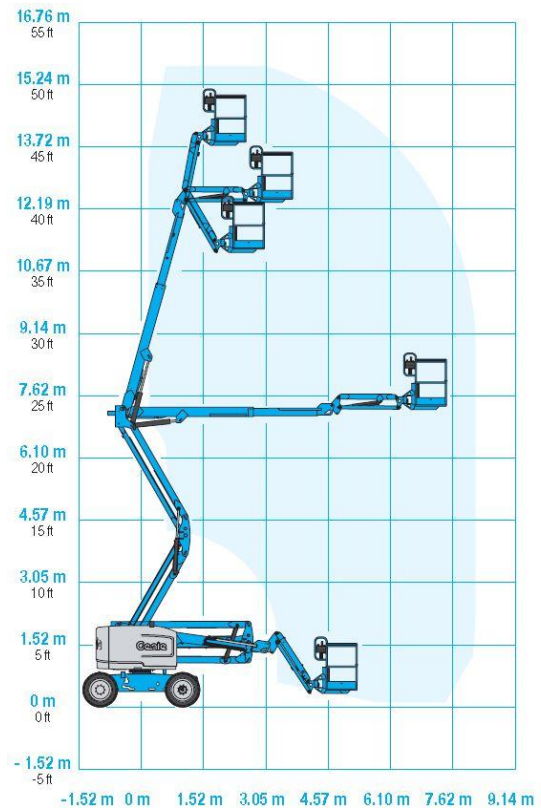
seitlicher Überhang: nein

Abstützbreite: keine Abstützung

Ausstattung:

- Antrieb: Diesel
- Korbarm 135°
- Drehbarer Korb 160°
- 4x4 Allrad

Aufwärts...aber mit Sicherheit !



Diepholzer Straße 107
27232 Sulingen

Telefon: 04271 – 956 56 0 (24h – 365 Tage)

www.sielke-arbeitsbuehnen.de
e-mail: arbeitsbuehnen@sielke.de

