

RA 150

Arbeitshöhe: ca. 15,40m

Aufwärts...aber mit Sicherheit!

Raupen-Gelenk-Teleskop:

Transport per Anhänger

Arbeitsbereich:

Standhöhe: ca. 13,40m

Schwenkbereich: 300°

Max. seitliche Reichweite: 6,70 m



Arbeitskorb:

Tragkraft: 230 kg

Breite: 0,70 m

Länge: 0,70 m

Abmessungen:

Bühnenlänge: 3,40 m

Bühnenbreite min: 0,76 m

Bauhöhe: 1,99 m

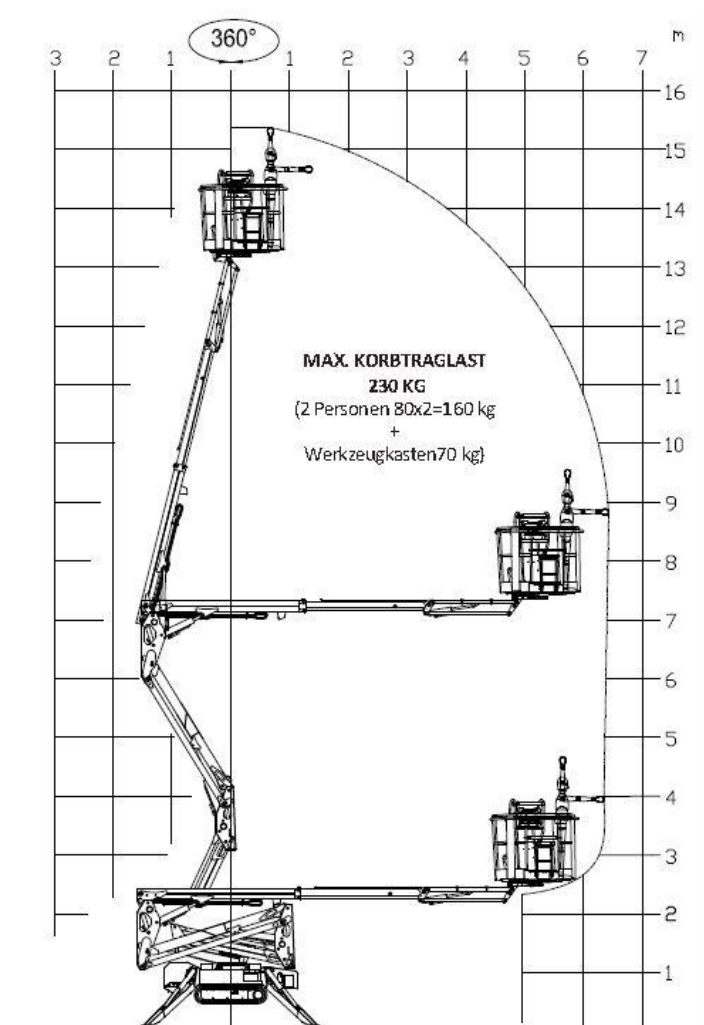
Gewicht: 1950 kg

Gewicht mit Anhänger: 2600 kg

Abstützbreite: 2,80m x 2,80m

Ausstattung:

- Steckdose 230 V im Korb
- Hochdruckleitung zum Korb
- Kettenantrieb
- Betrieb mit 230 V oder Benzinmotor
- Kettenbreite verstellbar 748mm – 1100mm



Diepholzer Straße 107

Telefon: 04271 – 956 56 0 (24h – 365 Tage)

www.sielke-arbeitsbuehnen.de
e-mail: arbeitsbuehnen@sielke.de

