

# AGT 160

Arbeitshöhe: ca. 16,00m

Aufwärts...aber mit Sicherheit!

## Gelenk-Teleskop:

Anhänger (Führerschein Kl. BE / 3)

## Arbeitsbereich:

Standhöhe: ca. 14,00m  
Schwenkbereich: endlos  
Max. seitliche Reichweite: 9,10 m

## Arbeitskorb:

Tragkraft: 215 kg  
Breite: 0,70 m  
Länge: 1,30 m

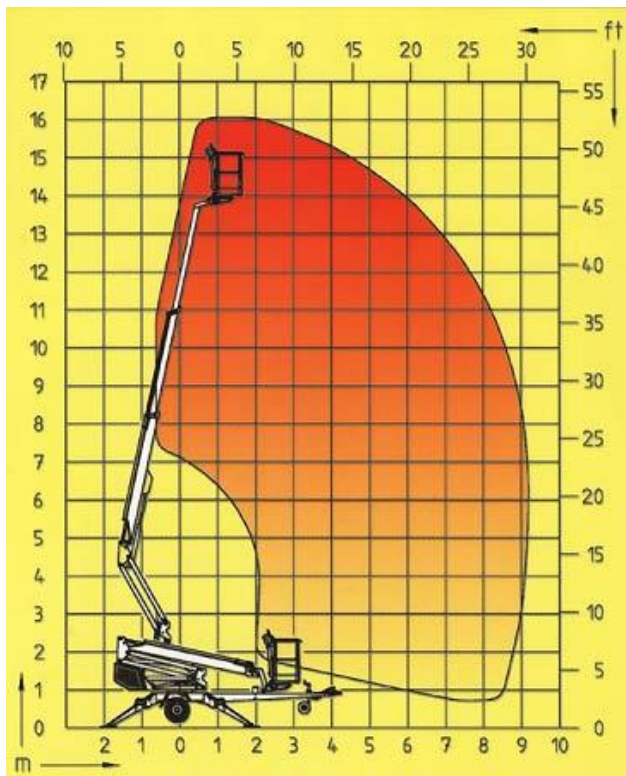
## Abmessungen:

Fahrzeuglänge: 5,91 m  
Fahrzeugbreite: 1,78 m  
Bauhöhe: 2,18 m  
Gewicht: 2050 kg

Abstützbreite: 4,20 x 4,20 m

## Ausstattung:

- Steckdose 230 V im Korb
- Rangierantrieb
- Betrieb mit 230 V oder Benzinmotor



Diepholzer Straße 107  
27232 Sulingen

Telefon: 04271 – 956 56 0 (24h – 365 Tage)

[www.sielke-arbeitsbuehnen.de](http://www.sielke-arbeitsbuehnen.de)  
e-mail: [arbeitsbuehnen@sielke.de](mailto:arbeitsbuehnen@sielke.de)