

AGT 210

Arbeitshöhe: ca. 21,00m

Aufwärts...aber mit Sicherheit!

Gelenk-Teleskop:

Anhänger (Führerschein Kl. BE / 3)

Arbeitsbereich:

Standhöhe: ca. 19,00m
Schwenkbereich: endlos
Max. seitliche Reichweite: 11,70 m

Arbeitskorb:

Tragkraft: 215 kg
Breite: 0,70 m
Länge: 1,30 m

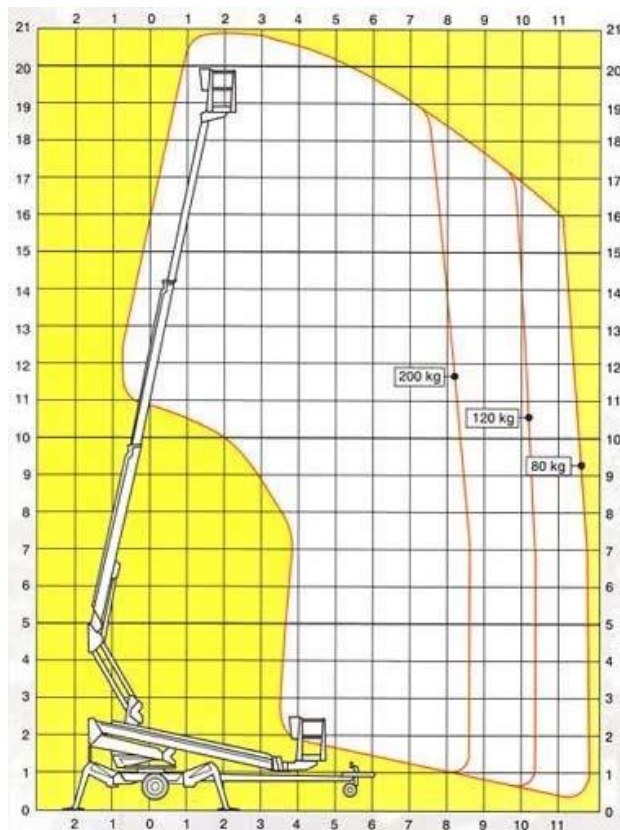
Abmessungen:

Fahrzeuglänge: 7,55 m
Fahrzeugbreite: 1,92 m
Bauhöhe: 2,18 m
Gewicht: 2330 kg

Abstützbreite: 3,88 x 3,88 m

Ausstattung:

- Steckdose 230 V im Korb
- Rangierantrieb
- Betrieb mit 230 V oder Benzinmotor
- Höhenabschaltung 15 und 18 m



Diepholzer Straße 107
27232 Sulingen

Telefon: 04271 – 956 56 0 (24h – 365 Tage)

www.sielke-arbeitsbuehnen.de
e-mail: arbeitsbuehnen@sielke.de

