

GTE 170

Arbeitshöhe: ca. 17,2m

Aufwärts...aber mit Sicherheit!

Gelenkteleskop

Arbeitsbereich:

Standhöhe: ca. 15,20m

Max. seitliche Reichweite: 9,40 m

Arbeitskorb:

Tragkraft: 225 kg

Breite: 0,85 m

Länge: 1,80 m

Abmessungen:

Bühnenlänge: 6,35 m

Bühnenbreite: 2,00 m

Bauhöhe: 2,10 m

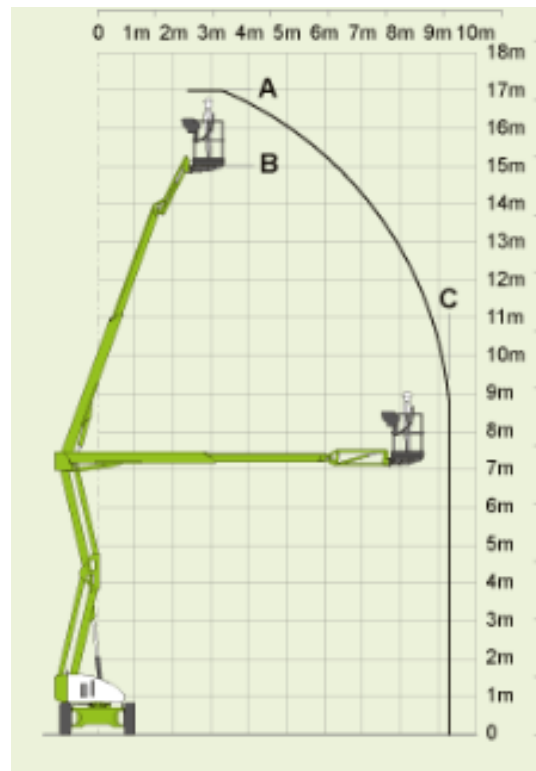
Gewicht: 5000 kg

Transportlänge: 4,8 m

Abstützbreite: keine Abstützung

Ausstattung:

- Batterie / Diesel (Hybrid)
- nichtmarkierende Reifen
- Korbarm 150°
- Drehbarer Korb 180°



Diepholzer Straße 107
27232 Sulingen

Telefon: 04271 – 956 56 0 (24h – 365 Tage)

www.sielke-arbeitsbuehnen.de
e-mail: arbeitsbuehnen@sielke.de

