

RA 150

Arbeitshöhe: ca. 15,40m

Aufwärts...aber mit Sicherheit!

Raupen-Gelenk-Teleskop:

Transport per Anhänger
Selbstabholer (Führerschein Kl. BE
/3)

Arbeitsbereich:

Standhöhe: ca. 13,40 m
Schwenkbereich: 300°
Max. seitliche Reichweite: 6,7 m

Arbeitskorb:

Tragkraft: 230 kg
Breite: 1,30 m
Länge: 0,70 m

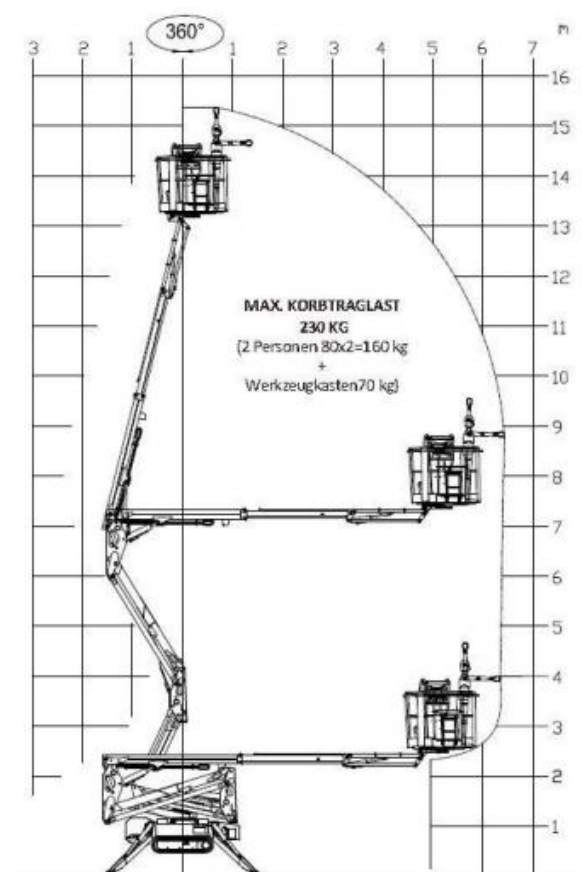
Abmessungen:

Bühnenlänge: 3,40 m
Bühnenbreite min: 0,76 m
Bauhöhe: 1,99 m
Gewicht: 1950 kg
Gewicht mit Anhänger: 2600 kg

Abstützbreite: 2,80 x 2,80 m

Ausstattung:

- Steckdose 230 V im Korb
- Kettenantrieb
- Betrieb mit 230 V oder Dieselmotor
- Verstellbare Kettenbreite 748mm – 1100mm



Diepholzer Straße 107
27232 Sulingen

Telefon: 04271 – 956 56 0 (24h – 365 Tage)

www.sielke-arbeitsbuehnen.de
e-mail: arbeitsbuehnen@sielke.de