

TB 220

Arbeitshöhe: ca. 22 m

Aufwärts...aber mit Sicherheit!

Teleskop-Fahrzeug:

Selbstfahrer (Führerschein Kl. B / 3)

Arbeitsbereich:

Standhöhe: ca. 20,10m
Schwenkbereich: 450°

Arbeitskorb:

(Alu – nicht Isoliert)

Tragkraft: 200 kg
Breite: 0,70 m
Länge: 1,40 m

Abmessungen:

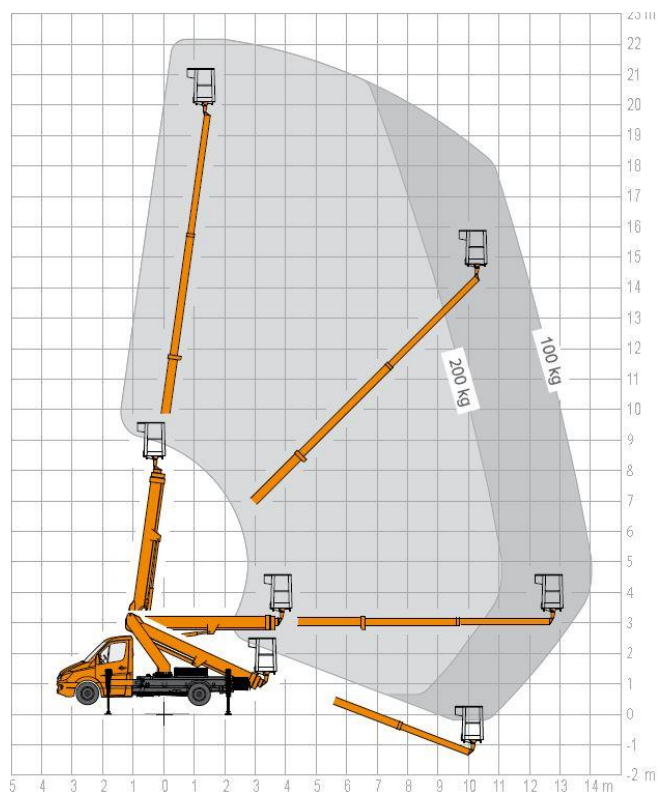
Fahrzeuglänge: 6,44 m
Fahrzeugbreite: 2,10 m
Bauhöhe: 3,02 m
Gewicht: 3340 kg

Abstützbreiten:

einseitig: 2,83 m
beidseitig: 3,52 m
In Fahrzeugkontur: 2,13 m

Ausstattung:

- Steckdose 230 V im Korb
- Abstützautomatik
- Schwenkbarer Korb 2x 90°
- Minimalabstützung



Diepholzer Straße 107
27232 Sulingen

Telefon: 04271 – 956 56 0 (24h – 365 Tage)

www.sielke-arbeitsbuehnen.de
e-mail: arbeitsbuehnen@sielke.de

