

TBR 250 Allrad

Arbeitshöhe: ca. 25m

Aufwärts...aber mit Sicherheit!

Teleskop-Fahrzeug:

Selbstfahrer (Führerschein Kl.C1 / 3)

Arbeitsbereich:

Standhöhe: ca. 23,00m

Schwenkbereich: 450°

Max. Reichweite: 16,40m

Arbeitskorb:

(Alu – nicht Isoliert)

Tragkraft: 230 kg

Breite: 0,70 m

Länge: 1,40 m

Abmessungen:

Fahrzeuglänge: 7,32 m

Fahrzeugbreite: 2,50 m

Bauhöhe: 3,59 m

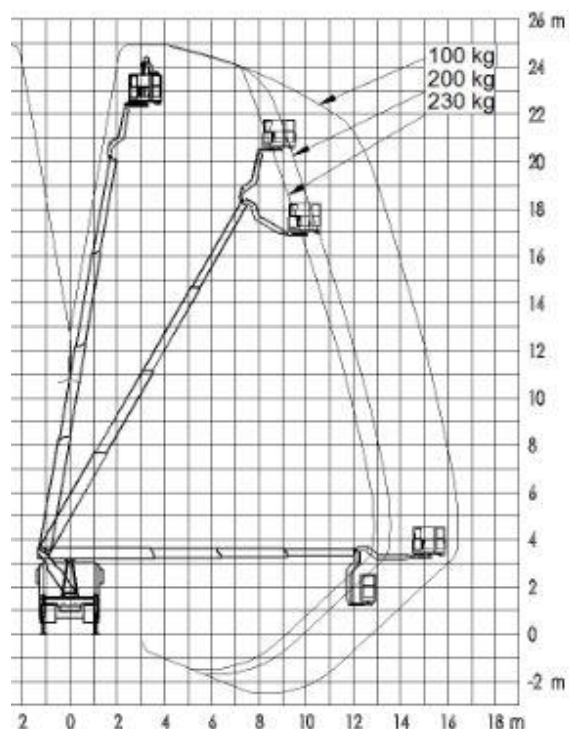
Gewicht: 7490 kg

Abstützbreiten:

Nur in Fahrzeugkontur: 2,52 m

Ausstattung:

- Steckdose 230 V im Korb
- Abstützautomatik
- Schwenkbarer Korb 2x 90°
- Drehwinkel Korbbarm 185°



Diepholzer Straße 107
27232 Sulingen

Telefon: 04271 – 956 56 0 (24h – 365 Tage)



www.sielke-arbeitsbuehnen.de
e-mail: arbeitsbuehnen@sielke.de