

T 330

Arbeitshöhe: ca. 33,00m

Teleskop-Fahrzeug:

Selbstfahrer (Führerschein Kl. C1 / 3)

Arbeitsbereich:

Standhöhe: ca. 31,00m

Schwenkbereich: 500°

Max seitliche Reichweite: 21m

Arbeitskorb:
(Alu – nicht Isoliert)

Tragkraft: 320 kg

Breite: 0,86 m

Länge: 1,70 m

Abmessungen:

Fahrzeuginnenlänge: 8,79 m

Fahrzeuginnenbreite: 2,54 m

Bauhöhe: 3,56 m

Abstützbreiten:

einseitig: 3,91 m

beidseitig: 5,30 m

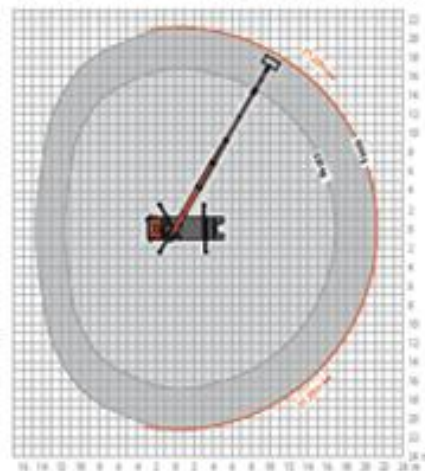
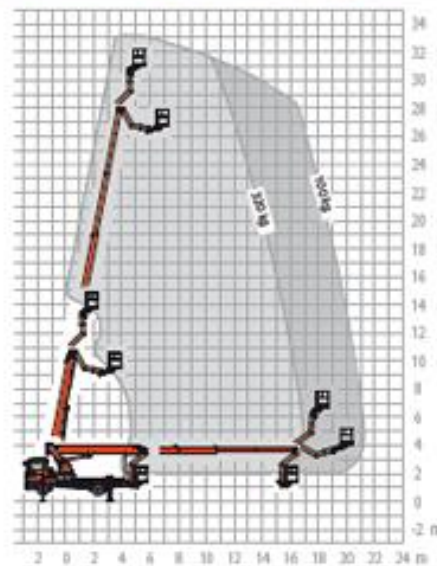
In Fahrzeugkontur: 2,54 m

Ausstattung:

- Steckdose 230 V im Korb
- Abstützautomatik
- Schwenkbarer Korb 2x 90°
- Minimalabstützung
- Leitkegel



Aufwärts...aber mit Sicherheit !



Diepholzer Straße 107
27232 Sulingen

Telefon: 04271 – 956 56 0 (24h – 365 Tage)

www.sielke-arbeitsbuehnen.de
e-mail: arbeitsbuehnen@sielke.de