

GTE 120

Arbeitshöhe: ca. 12,2m

Aufwärts...aber mit Sicherheit!

Gelenkteleskop:

Transport per Anhänger
Selbstabholer (Führerschein Kl. BE 3)

Arbeitsbereich:

Standhöhe: ca. 10,20m
Max. seitliche Reichweite: 6,10 m

Arbeitskorb:

Tragkraft: 200 kg
Breite: 0,65 m
Länge: 1,10 m

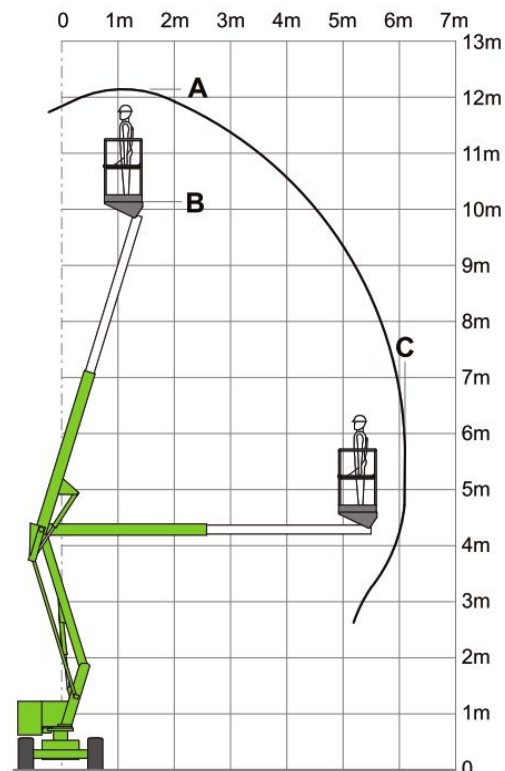
Abmessungen:

Bühnenlänge: 4,10 m
Bühnenbreite: 1,80 m
Bauhöhe: 1,90 m
Gewicht: 2800 kg
Gewicht mit Anhänger: 3500 kg

Abstützbreite: keine Abstützung

Ausstattung:

- Betrieb mit 230 V oder Dieselmotor
- nichtmarkierende Reifen



Diepholzer Str. 107
27232 Sulingen

Telefon: 04271 – 956 560 (24h – 365 Tage)

www.sielke.de
e-mail: arbeitsbuehnen@sielke.de