

GTE 210

Arbeitshöhe: ca. 20,80m

Aufwärts...aber mit Sicherheit!

Gelenkteleskop

Arbeitsbereich:

Standhöhe: ca. 18,80 m

Max. seitliche Reichweite: 13,00 m

Arbeitskorb:

Tragkraft: 250 kg

Breite: 1,80 m

Länge: 0,8 m

Abmessungen:

Bühnenlänge: 6,62 m

Bühnenbreite: 2,27 m

Bauhöhe: 2,18 m

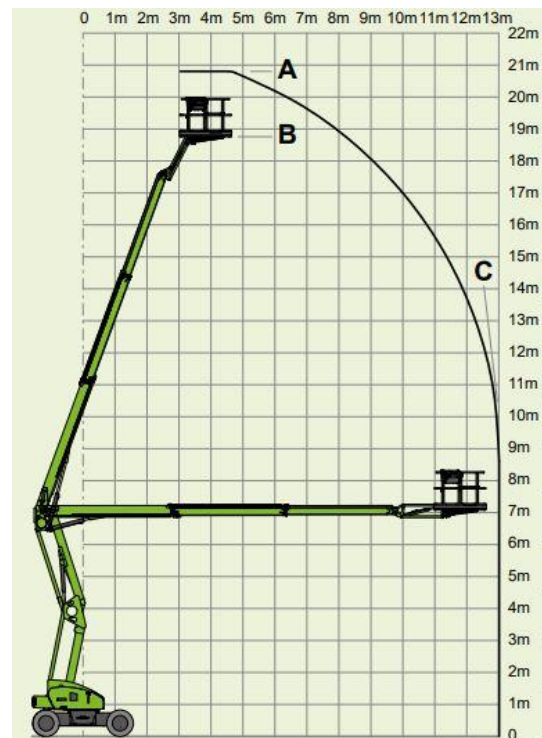
Gewicht: 6680 kg

Transportlänge: 5,47 m

Abstützbreite: keine Abstützung

Ausstattung:

- Batterie / Diesel (Hybrid)
- nichtmarkierende Reifen
- Korbarm 150°
- Drehbarer Korb 160°



Diepholzer Straße 107
27232 Sulingen

Telefon: 04271 – 956 56 0 (24h – 365 Tage)

www.sielke-arbeitsbuehnen.de
e-mail: arbeitsbuehnen@sielke.de